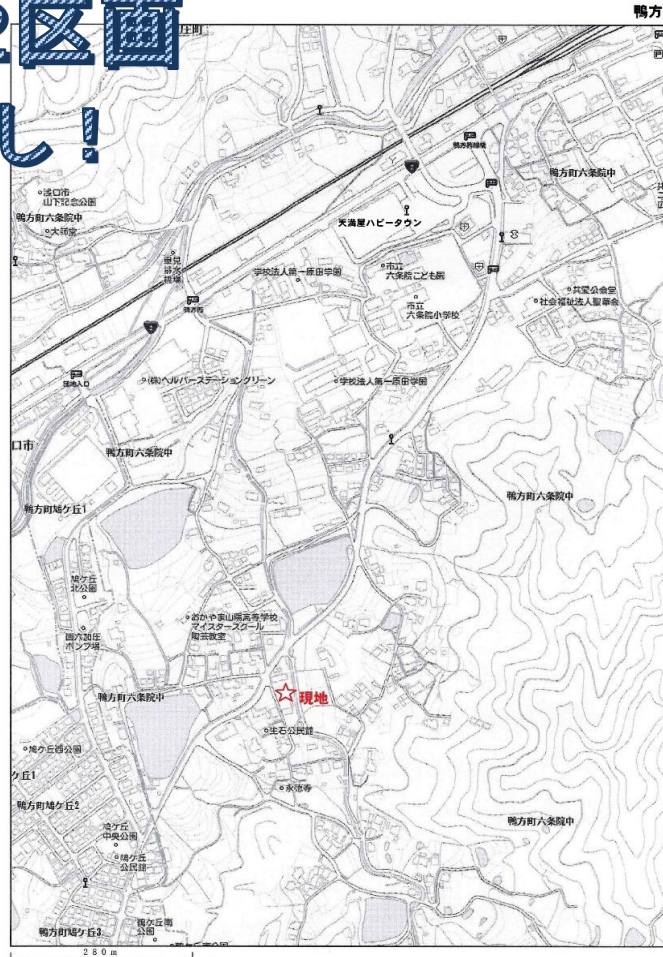
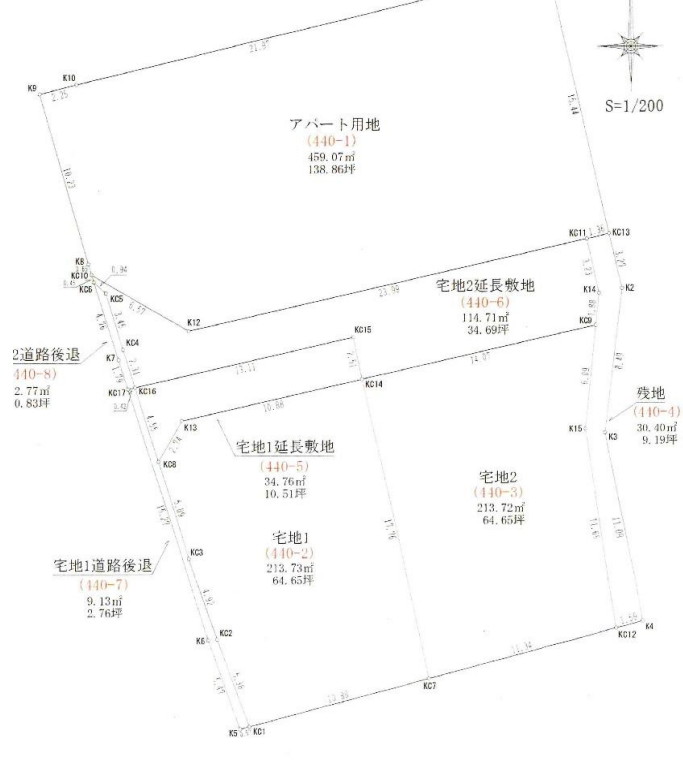


鴨方町六条院中に2区画 分譲中！建築条件なし！



物件種目	売地		
最適用途	住宅		
最寄駅	JR山陽本線鴨方駅		
土地面積	公簿	㎡	ほかに私道面積 ㎡
価格			3.3㎡ 単価

所在地	岡山県浅口市鴨方町六条院中440-2他 六条院小・鴨方中		
交通	JR鴨方駅より徒歩約20分(約1.6km)		

土地権利	所有権	地目	宅地
都市計画	非線引区域	用途地域	無指定
建ぺい率	60%	容積率	200%

他の制限	
------	--

地勢	平坦
----	----

引渡条件	現況渡し
------	------

現況	更地	引渡日	即時
----	----	-----	----

接道状況 (角地・間口)	西側市道3.5m 北側分譲地内道路5.0m(※将来的に浅口市に移管予定)		
--------------	---	--	--

設備	上水道 下水道 電気
----	------------

備考	西側市道3.5mのため、1号地はセットバック有 (表記面積はセットバック後の面積) 水道負担金必要 400,000円(税別)		
----	--	--	--

会員番号		物件番号	e0020
------	--	------	-------

物件番号

区画	㎡ (坪)	坪単価	価格	下水道受益者負担金
1	213.73㎡ (64.65坪)	12.35万円	7,984,000円	160,300円(概算)
2	213.72㎡ (64.65坪)	12.25万円	7,919,000円	160,290円(概算)

岡山県知事免許(14)第 820 号

日東鋼業株式会社

〒714-0081 岡山県笠岡市笠岡5891-2

TEL:0865-63-3700 FAX:0865-63-4037

URL:http://nitto-k.net/ Email:928@kuniya-net.com

【客付会社様へ】

■手数料:

■取引態様: 媒介

■情報公開日:

物件所在