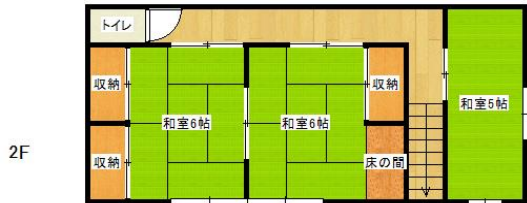


11番町 貸家6DK



※図面と現況が異なる場合、現況優先とさせていただきます。

☆初期費用(概算)

※概算なので、入居時期・各プラン・条件により費用が変わる場合もあります。

敷金	85,000円
礼金	170,000円
前家賃	85,000円
仲介料	93,500円
家財保険	20,000円
初回保証料	25,500円
カギ交換料	24,000円
合計	503,000円



貸一戸建

JR山陽本線笠岡駅

6DK

賃料 **85,000円**
一時金等 敷金1ヶ月・礼金2ヶ月

所在地 岡山県笠岡市11番町11-21

学区: 中央小学校 笠岡東中学校

交通 JR笠岡駅より1.51km 徒歩約18分

建物	建物名	
	構造・規模	木造瓦葺 2階建 階部分
	使用部分面積	124.99㎡(1F:74.83㎡・2F:50.16㎡)
間取内訳	DK・洗面室・浴室・トイレ・洋・和×5	

築年月	1990年(平成2年)	契約期間	2年
管理費等	込		
駐車場	2台分込		
現況	賃貸中	入居日	令和2年2月中旬予定
本体設備	プロパンガス バス・トイレ別		
各戸設備			
保険	20,000円/2年		
備考	保証会社加入要(初回保証料:賃料の30%~)		
会員番号	物件番号	b0066	

物件番号

岡山県知事免許(14)第 820 号

〒714-0081 岡山県笠岡市笠岡5891-2

日東鋼業株式会社

TEL:0865-63-3700 FAX:0865-63-4037

URL:http://nitto-k.net/ Email:928@kuniya-net.com

【客付会社様へ】

- 手数料: 分かれ
- 取引態様: 媒介
- 情報公開日:

物件所在