

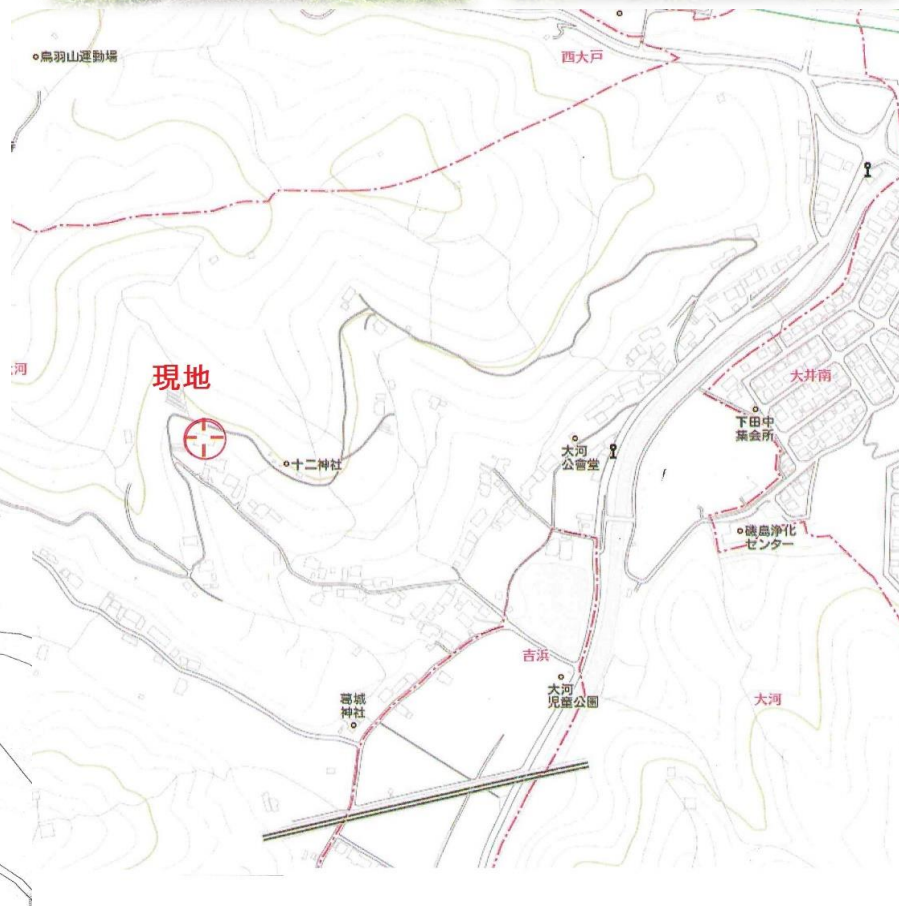


1F



2F

※図面と現況が異なる場合、現況優先とします。



物件種目	中古戸建住宅
最寄駅	JR山陽本線笠岡駅
間取りタイプ	6LDK
価格	1,500万円 (税込)

所在地	岡山県笠岡市大河884-1・884-2他		
	学区: 金浦小学校 金浦中学校		
交通	JR笠岡駅より約4.57km 徒歩約57分		
土地面積	公簿 2筆計720.99 m ²	ほかに私道面積	
建物	構造・規模	木造瓦葺 2階建	
	面積	1F:116.10m ² 2F:96.46m ² 合計212.56m ² /約64.29坪	
	間取内訳	LDK・和室・洋室×5	
土地権利	所有権	地目	宅地
都市計画	非線引区域	用途地域	田園居住地区
建ぺい率	70%	容積率	100%
他の制限			
築年月	平成3年3月	駐車場	有り
現況	空	引渡日	相談
建築確認			
接道状況	北側幅員約1.8mの市道に約46m接道		
設備	上水道 電気 浄化槽		
備考	土砂災害警戒区域(土石流) セットバック要 宅地2筆の他、原野1筆・宅地1筆・畑1筆・雑種地1筆付		
会員番号		物件番号	d0031

物件番号

岡山県知事免許(15)第 820 号

日東鋼業株式会社

〒714-0081 岡山県笠岡市笠岡5891-2

TEL:0865-63-3700 FAX:0865-63-4037

URL:http://nitto-k.net/ Email:928@kuniya-net.com

【客付会社様へ】

■手数料:

■取引態様:

■情報公開日:

物件所在